

# I de beschte Johre

Probe-Exemplar

Quett

W. Stadelmann-Lötscher

♩ = 72



Wenn jung bisch so chasch's fascht nid ver-stoh  
Und wenn du bi driss - gi a - cho bisch  
Doch jetzt wo du z'mitt's im Lä - be stosch



meinsch s'gäb nüd schlim-mers uf der Er - de  
so chunsch no ei - nisch gli is Stu - une  
ver - schrick'sch nid wäg paar grau - e Ho - ore



die läng - ge Jahr wei nid ver - gah  
du weisch gar nid wie's gan - ge isch  
Er - fah - rig hesch, alls guet ver - stosch

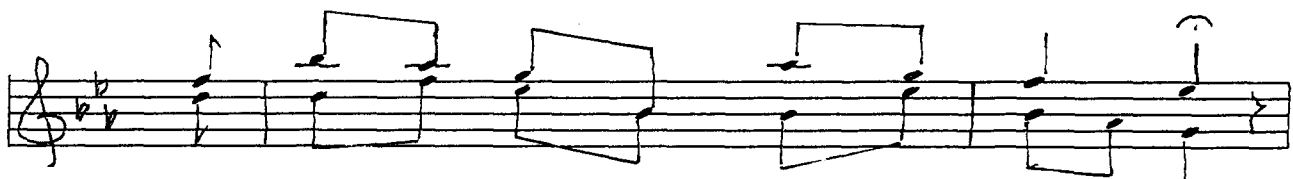


hesch nur ei Wunsch wetsch zwänz - gi  
zäh Jahr die si \_\_\_\_\_ i so plötz - lich  
de bisch du i \_\_\_\_\_ i de besch - te

hesch nur ei Wunsch  
zäh Jahr die si  
de bisch du i



wär - de, die län - ge Jahr wei nid ver - gah,  
u - me, du weisch gar nid wie's gan - ge isch,  
Joh - re, Er - fah - rig, hesch alls guet ver - stosch



hesch nur ei Wunsch wetsch Zwänz - gi wär - de.  
zäh Jahr die si so plötz - lich u - me.  
de bisch du i de besch - te Joh - re.

# Probe - Exemplar

Jodel, 8-va

The image shows a handwritten musical score for a piece titled "Jodel, 8-va". The score is written on five staves, each beginning with a treble clef and a key signature of two flats (B-flat and E-flat). The first staff includes a time signature of 3/4. The music is characterized by a mix of eighth and sixteenth notes, often beamed together, and rests. The notation is somewhat sketchy, with some notes and stems appearing to be drawn with a pen or pencil. The piece concludes with a double bar line on the fifth staff.

Eigentum des Komponisten/Jegliches kopieren verboten

Bannwil, 17. August 1991